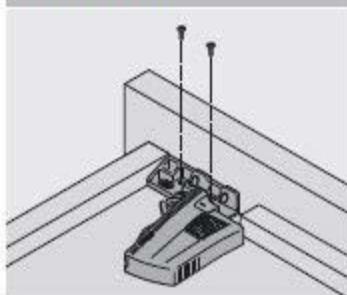
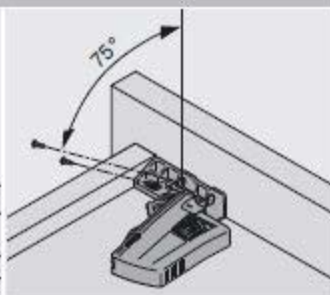


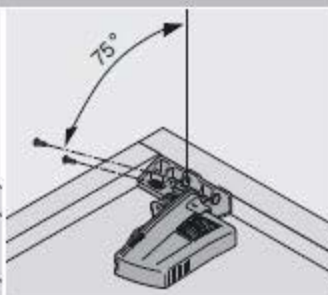
Accouplement



Tiroir à quatre côtés



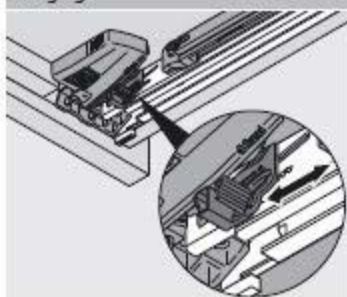
Tiroir à trois côtés



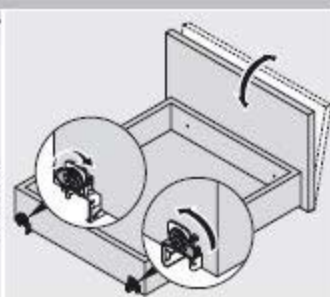
Tiroir à l'anglaise



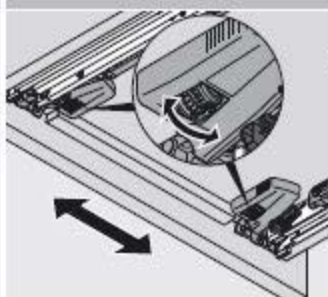
Réglage



Réglage en hauteur : + 3 mm



Réglage de l'inclinaison

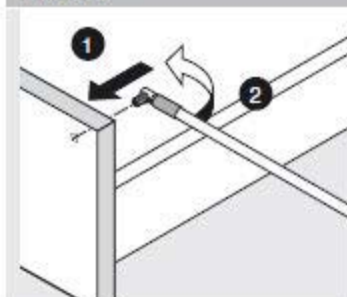


Réglage latéral des deux côtés via accouplement +/- 1.5 mm*

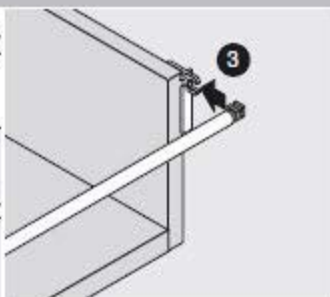


Compensation réglage latéral via coulisse arrière droite

Bloc-tiroir



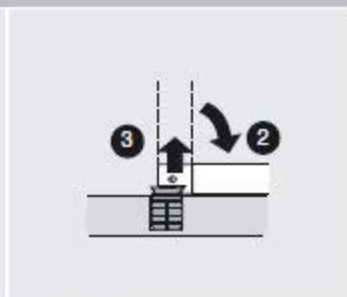
Montage à l'avant



Montage à l'arrière

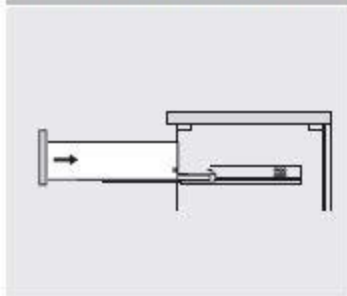


Démontage à l'arrière

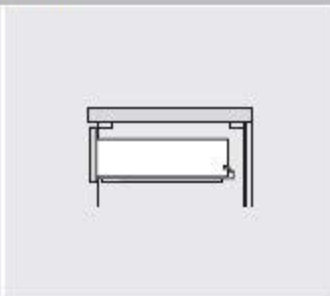


Démontage à l'avant

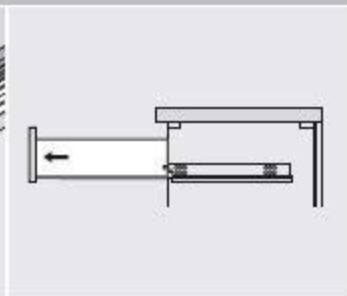
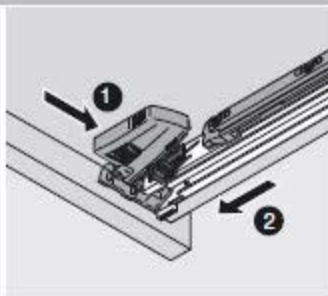
Accrocher et décrocher le tiroir (760H/766H)



Accrocher



Décrocher



* Réglage latéral limité pour épaisseur de côté du tiroir 16 mm avec utilisation simultanée de toute la tolérance de largeur intérieure de tiroir.