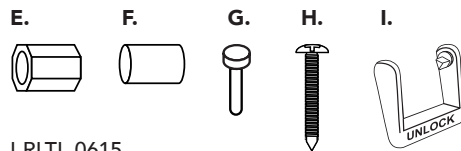
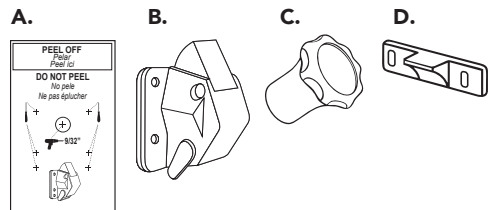


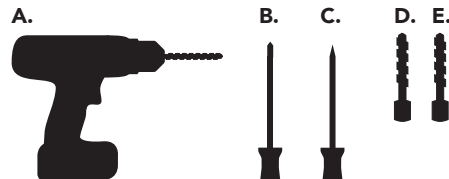
COMPOSANTS

- A. Gabarit (recto verso)
- B. Ensemble de verrouillage
- C. Clé de verrouillage
- D. Plaque de frappe
- E. Jauge de profondeur de foret
- F. Bouchon d'extension
- G. Plongeur
- H. Vis #4 x 1/2" à tête bombée Phillips
- I. Barre de déverrouillage



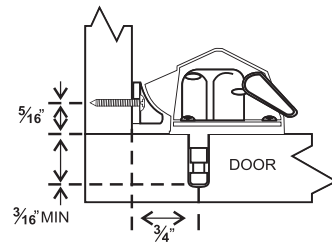
I-RLTL-0615

OUTILS REQUIS



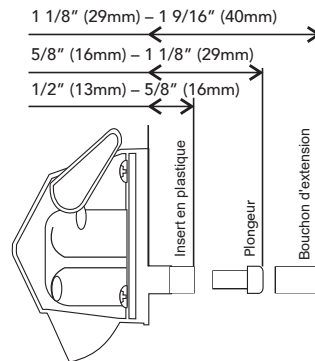
- A. Perceuse électrique
- B. Tournevis Phillips
- C. Poinçon ou Clou
- D. 1-Foret 9/32" (7mm)
- E. 1-Foret 1/16" (1.5mm Optionnel pour les trous pilotes)

APERÇU DE L'INSTALLATION



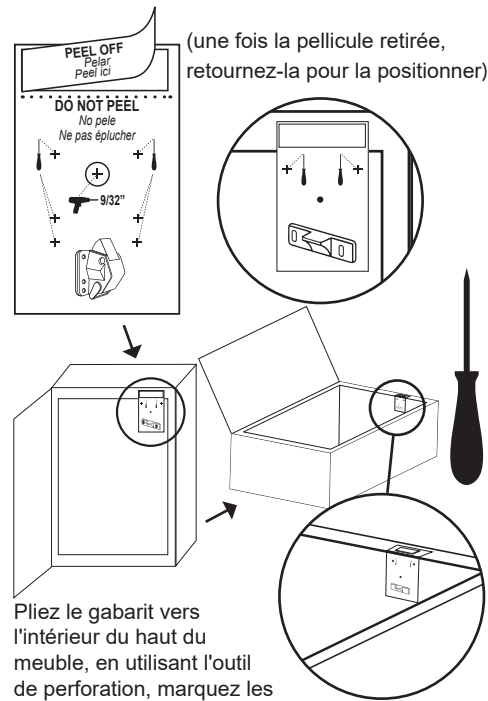
ÉPAISSEUR DE LA PORTE

Utilisez les composants situés entre les flèches.



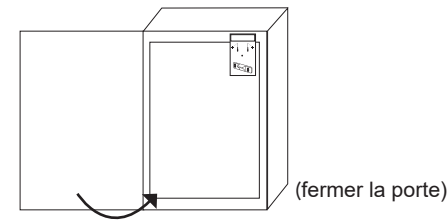
ÉTAPE 1

Retirez la pellicule de protection au dos du côté de l'ensemble de verrouillage du gabarit, puis retournez-le. Appliquez ce côté sur le cadre du meuble, le côté de la plaque de frappe du gabarit étant orienté vers l'extérieur.

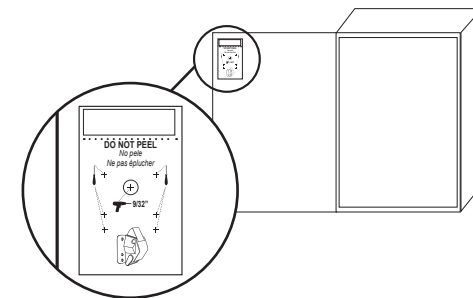


(une fois la pellicule retirée, retournez-la pour la positionner)

ÉTAPE 2



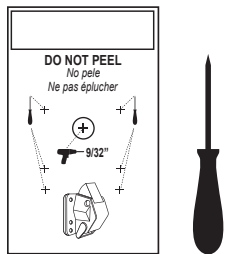
(fermer la porte)



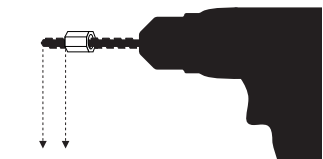
Retirez la pellicule de protection, refermez fermement la porte de l'armoire, puis transférez le gabarit. Le gabarit affichera maintenant l'icône de l'ensemble de verrouillage.

ÉTAPE 3

Ouvrez la porte et marquez le + avec le poinçon..



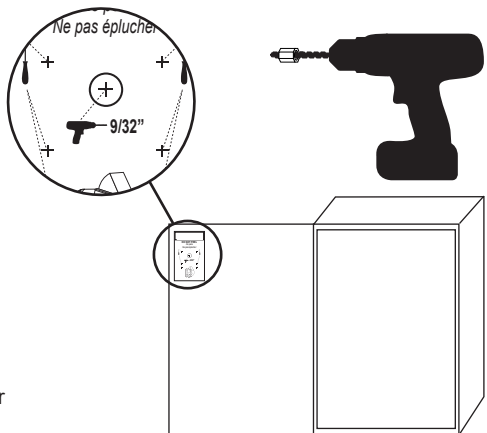
ÉTAPE 4



Mesurez l'épaisseur de la porte et soustrayez 3/16" (4.76mm) pour obtenir la profondeur de perçage.

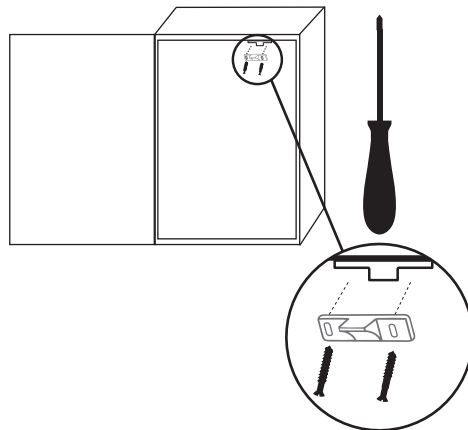
PERÇAGE = ÉPAISSEUR DE LA PORTE- 3/16" PROFONDEUR

ÉTAPE 5



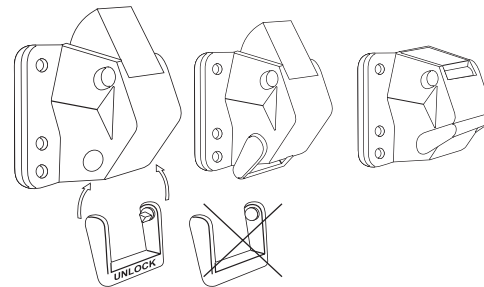
Percez à l'emplacement du trou marqué de 9/32" dans le gabarit d'installation, **en prenant soin de ne pas percer au travers de la porte.** Le trou doit être dégagé et exempt de débris.

ÉTAPE 6



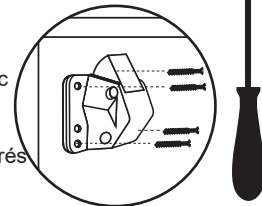
Alignez la plaque de frappe sur les deux emplacements marqués lors de l'étape 2. Utilisez les vis et installez-la de manière lâche afin que les ajustements puissent être effectués plus tard.

ÉTAPE 7

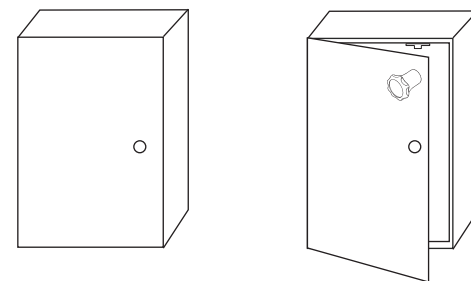


Insérez la barre de déverrouillage rouge dans le trou d'un côté, avec les lettres "unlock" orientées vers le haut. Ensuite, placez la barre au-dessus du boîtier et enclenchez le côté opposé.

Alignez l'ensemble de verrouillage avec le poussoir sur le trou percé. Alignez avec les trous repérés et fixez à l'aide de vis de 1/2 pouce.



UTILISATION DE LA CLÉ



Utilisez la clé de verrouillage pour ouvrir la porte de l'armoire ou le tiroir.



12400 Earl Jones Way
Louisville, KY 40299
rev-a-shelf.com | 1-800-626-1126
Made in the USA