

ANATOMY OF A LOCKSET
ANATOMIE D'UNE SERRURE

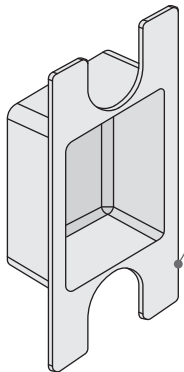


Available in 2 eye-catching, trendy finishes to accent your space:
- Satin nickel (C15)
- Flat black (514)

Proposées en deux finis attrayants et à la mode pour accentuer votre espace :
- Nickel satiné (C15)
- Noir mat (514)

Onward locksets have a solid steel spindle. This is a huge mechanical advantage over hollow spindles, translating into a more robust and safer product.

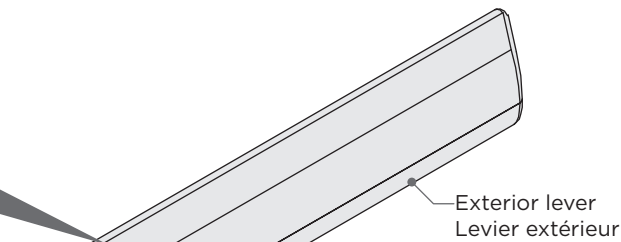
Les jeux de serrure Onward possèdent un mandrin en acier massif. Il s'agit ici d'un avantage mécanique important par rapport aux tiges creuses, qui se traduit par un produit plus sûr et robuste.



Dust box
Boîte à poussière

The dust box is fitted into the door frame, behind the cutout of the strike plate. It prevents dust from migrating out of the latch hole, providing a neat, finished look.

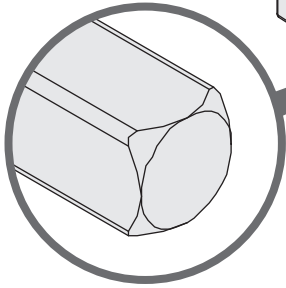
La boîte à poussière est fixée dans le cadre de la porte, derrière la découpe de la plaque de gâche. Cela empêche la poussière de migrer depuis le trou du loquet pour donner une apparence finie et propre.



Exterior lever
Levier extérieur

Set screw
Vis de serrage

Exterior rose and lock assembly
Rosette extérieure et assemblage de serrure



Solid steel spindle
Mandrin d'acier massif

Latch
Loquet

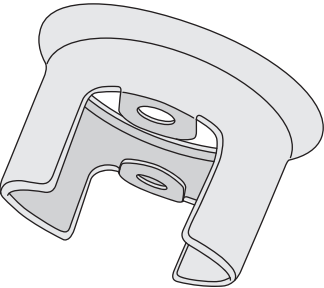
Faceplate
Têtière

Latch and strike plate screws
Vis pour loquet et plaque de gâche

Strike plate
Plaque de gâche

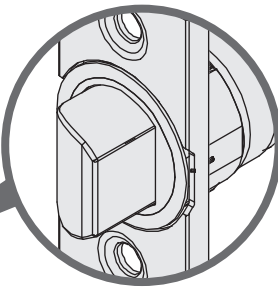
Onward's faceplate has a flanged edge, which makes it much more robust than flat faceplates. This flange creates a more robust and secure product.

La têtière Onward possède un côté à rebord, ce qui la rend plus robuste que les têtières plates. Ce rebord crée un produit plus sûr et plus robuste.



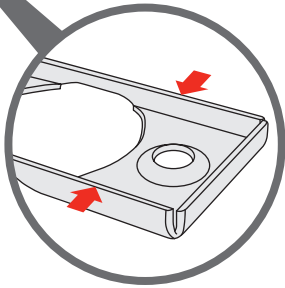
Onward's fire-can (available upon request, coming Fall of 2023) encloses, covers and protects the locks opening mechanism while reducing smoke passage through the lock. The fire-can gives the lock a 20-minute fire rating.

Le collet retardateur de feu Onward (en vente sur demande, à compter d'automne 2023) entoure, couvre et protège le mécanisme d'ouverture des serrures tout en réduisant le passage de la fumée par le trou de la serrure. Le collet retardateur de feu protège la têtière contre le feu durant 20 minutes.



Onward's faceplate is able to be installed over the drive-in sleeve. This advantage makes installation quick and easy.

Les têtières Onward peuvent être installées par-dessus le manchon à enfoncer. Cet avantage facilite et accélère l'installation.



Drive-in sleeve
Manchon à enfencer

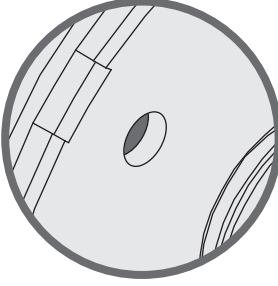
Interior lock assembly
Assemblage de la serrure intérieure

Mounting screws
Vis de montage

Lock button
(on privacy models)
Bouton de verrouillage
(sur les modèles d'intimité)

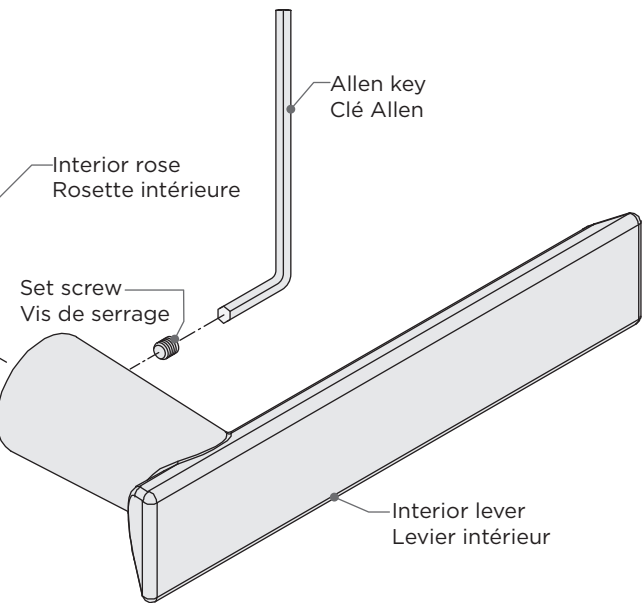
Locating feature ensures that the interior rose remains level.

Une caractéristique de localisation assure la mise à niveau de la rosette intérieure.



Onward's residential locks feature concealed mounting screws, providing an appealing, clean finish.

Les serrures Onward sont vissées à l'aide de vis de montage dissimulées pour créer un fini propre et attrayant.



Interior lever
Levier intérieur

WHAT IS A 4-WAY LATCH?

A 4-way latch is a latch that can be installed in four different ways.

4-way latch	2-3/8" backset	2-3/4" backset
Drive-in sleeve	1 Drive-in with 2-3/8" backset	2 Drive-in with 2-3/4" backset
Faceplate	3 Faceplate with 2-3/8" backset	4 Faceplate with 2-3/4" backset

QU'EST-CE QU'UN LOQUET À QUATRE VOIES?

Un loquet à quatre voies peut être installé de quatre façons différentes.

Loquet à quatre voies	Distance d'entrée de 2-3/8 po	Distance d'entrée de 2-3/4 po
Manchon à enfencer	1 Enfencer en respectant une distance d'entrée de 2-3/8 po	2 Enfencer en respectant une distance d'entrée de 2-3/4 po
Têtière	3 Têtière installée avec une distance d'entrée de 2-3/8 po	4 Têtière installée avec une distance d'entrée de 2-3/4 po