

LOGO III

SYSTÈME DE GARDE-ROBE OUVERT



Polyvalent et facile à installer,
LOGO III offre une versatilité
exceptionnelle, idéale pour
plusieurs pièces de la maison.



**LOGO III est une collection modulable
et flexible de profilés en aluminium,
conçue pour une installation du sol
au plafond ou directement sur le mur.**

Cette gamme polyvalente propose divers supports qui permettent d'intégrer des tringles de garde-robe, des tablettes en bois ou en verre, ainsi que des caissons de tiroir, pour offrir une solution d'agencement personnalisée et facile à installer.



BÉNÉFICES

- Solution de rangement flexible et modulaire
- Facile et rapide à installer
- Convient pour une installation murale ou au plafond
- Fabriqué en aluminium, les profilés peuvent être coupés aux dimensions souhaitées
- Réglage de la hauteur possible jusqu'à 5/16" (8 mm)
- Offerts en fini gris aluminium et noir mat

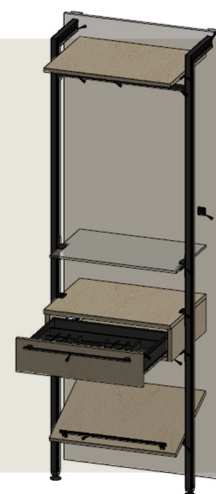
APPLICATIONS

- **Résidentiel** : garde-robes, cuisines, garde-manger, buanderies, salons
- **Éléments architecturaux** : séparations de pièce, murs à étagères ouvertes
- **Espaces commerciaux** : présentoirs de vente, rangements de bureau, agencements de salle d'exposition
- **Hôtellerie** : penderies d'hôtel, stations minibar
- **Applications spécialisées** : présentoirs à vin, étagères pour objets de collection

INFORMATIONS TECHNIQUES

- Un minimum de deux profilés est requis pour faire une section de base
- Capacité de poids maximum de 55 lbs (25 kg) par paire de supports à tablette
- Capacité de poids maximum de 220 lbs (100 kg) entre deux profilés
- Largeur maximale entre deux profilés de 47 1/4" (1 200 mm)
- Distance minimale entre le mur et le profilé de 9 13/16" (250 mm)

NOTE: Les tablettes et les caissons ne sont pas inclus.



LISTE DE PRODUITS



A



B



C



D



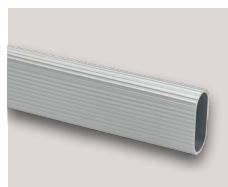
E



F



G



H



I

PROFILÉS

Réf.	No.	Description	Hauteur avec ajustement maximal	Ajustement en hauteur	Fini
A	88725326010	Profilé pour montage mural	105 7/16" (2 678 mm)	De 0 à 5/16" (8 mm)	Gris aluminium
	88725326900				Noir mat
B	88725030010	Profilé pour montage au plafond	121 3/8" (3 083 mm)	De 0 à 5/16" (8 mm)	Gris aluminium
	88725030900				Noir mat

SUPPORTS

Réf.	No.	Description	Dimensions (l x P x H)	Fini
C	8725450010	Supports pour tablette en bois ou dessous de caisson	1 1/8" x 6" x 1 3/16" (28 x 152 x 30 mm)	Gris aluminium
	87254500900			Noir mat
D	864219210	Supports pour tablette en verre + 2 coussinets en caoutchouc	1 1/8" x 6" x 1 3/16" (28 x 152 x 30 mm)	Gris aluminium
	8642192900			Noir mat
E	8715840180	Supports pour dessus de caisson	11/16" x 1 11/16" x 1 3/16" (18 x 43 x 30 mm)	Gris aluminium
	8725840900			Noir mat
F	8715450010	Supports inclinables pour tablette à souliers*	1 1/8" x 6" x 1 3/16" (28 x 152 x 30 mm)	Gris aluminium
	87154500900			Noir mat
G	8715915180	Supports pour tringle ovale	1 13/16" x 1 3/4" x 7/8" (46 x 44 x 22 mm)	Gris aluminium
	8715915900			Noir mat

Vendus en paire.

*Trois angles disponibles: 0°, 22.5° et 45°.

TRINGLE DE GARDE-ROBE

Réf.	No.	Description	Dimensions (l x P x H)	Fini
H	D030201210	Tringle ovale rainurée	12' x 5/8" x 1 1/8" (3,66 m x 15 mm x 30 mm)	Gris aluminium
I	1108315174	Tringle ovale lisse	8' x 5/8" x 1 1/8" (2,44 m x 15 mm x 30 mm)	Gris aluminium
	1108315900			Noir mat

CONTENU DES PROFILÉS



PROFILÉ MURAL

- 1 x Profilé en aluminium de 105" (2 670 mm) de hauteur
- 1 x Joint angulaire à 90° pour le profilé de traverse
- 1 x Support de fixation murale
- 1 x Niveleur offrant un ajustement de 0 à + 5/16" (8 mm)



PROFILÉ AU PLAFOND

- 1 x Profilé en aluminium de 121" (3 075 mm) de hauteur
- 1 x Support de fixation au plafond
- 1 x Niveleur offrant un ajustement de 0 à + 5/16" (8 mm)

COMMENT CONFIGURER VOTRE SYSTÈME LOGO III ?

Choisissez la configuration qui correspond le mieux à vos besoins.

ÉTAPE 1 : Ajoutez deux profilés

ÉTAPE 2 : Choisissez le type de support

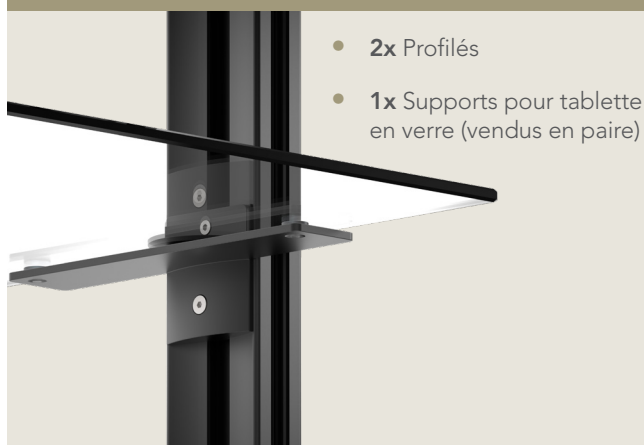
ÉTAPE 3 : Ajoutez une tablette, un caisson ou une tringle

NOTE : Les tablettes et les caissons ne sont pas inclus

MONTAGE D'UNE TABLETTE EN BOIS



MONTAGE D'UNE TABLETTE EN VERRE



CONFIGURATION DE TABLETTE OU CAISSON

- **Profondeur:** 7 7/8" à 19 11/16" (200 mm à 500 mm)
- **Largeur:** 3 15/16" à 39 3/8" (100 mm à 1 000 mm)
- **Épaisseur max. de tablette:**
en bois: 1/2" à 1 3/16" (13 mm à 30 mm)
en verre: 1/4" à 3/8" (6 mm à 10 mm)

MONTAGE D'UNE TRINGLE DE GARDE-ROBE



MONTAGE D'UN CAISSON



MONTAGE D'UNE TABLETTE À SOULIERS



SOLUTIONS D'ÉCLAIRAGE

POUR LE SYSTÈME DE GARDE-ROBE LOGO III



Rehaussez votre système de garde-robe LOGO III avec un éclairage DEL intégré pour une atmosphère chaleureuse

BÉNÉFICES

- Créez une atmosphère chaleureuse et accueillante
- Choisissez parmi différentes températures de couleur en fonction de votre style
- Éclairage de haute qualité offrant une longue durée de vie et répondant aux normes de sécurité

LENTILLES BLANCHES

POUR PROFILÉS MURAL OU AU PLAFOND

- Lentille diffusante blanche pour DEL
- S'adapte parfaitement derrière les profilés LOGO III
- Permet d'ajouter un éclairage doux à votre garde-robe
- Idéal pour créer une ambiance chaleureuse et élégante

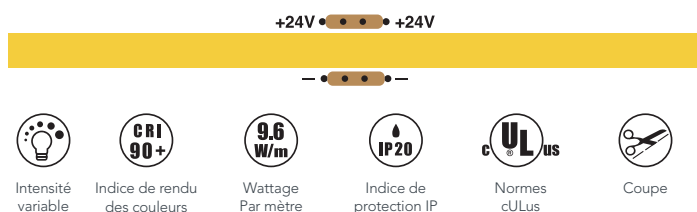
No.	Description	Longueur
8725316030	Pour profilé mural	101" (2 564 mm)
8725130030	Pour profilé au plafond	118" (3 000 mm)

RUBAN À DEL FLEXIBLE

POUR PROFILÉS MURAL OU AU PLAFOND

Les rubans DEL de Richelieu offrent une qualité incomparable :

- Longue durée de vie nominale (50 000 heures)
- Précision des couleurs homogène
- Peuvent être facilement coupés
- Offrent une uniformité et une intensité lumineuse inégalées
- Certifiés pour répondre aux normes de sécurité aux États- Unis et au Canada



No.	Longueur	Intervalle de coupe	Température de couleur (K)
FNF48241975120	197" (5 000 mm)	2" (50 mm)	2 700 K
FNF48241975122	197" (5 000 mm)	2" (50 mm)	3 000 K
FNF48241975124	197" (5 000 mm)	2" (50 mm)	4 000 K
FNF48241975126	197" (5 000 mm)	2" (50 mm)	5 000 K

AUTRES APPLICATIONS

